

**FICHE TECHNIQUE  
VEILLEE  
SOUPE AU CAILLOU**

**CONTACT : Camille  
06 79 72 06 28**

**IMPLANTATION TOTALE  
16 m X 12 m**

Prévoir 6 grandes tables

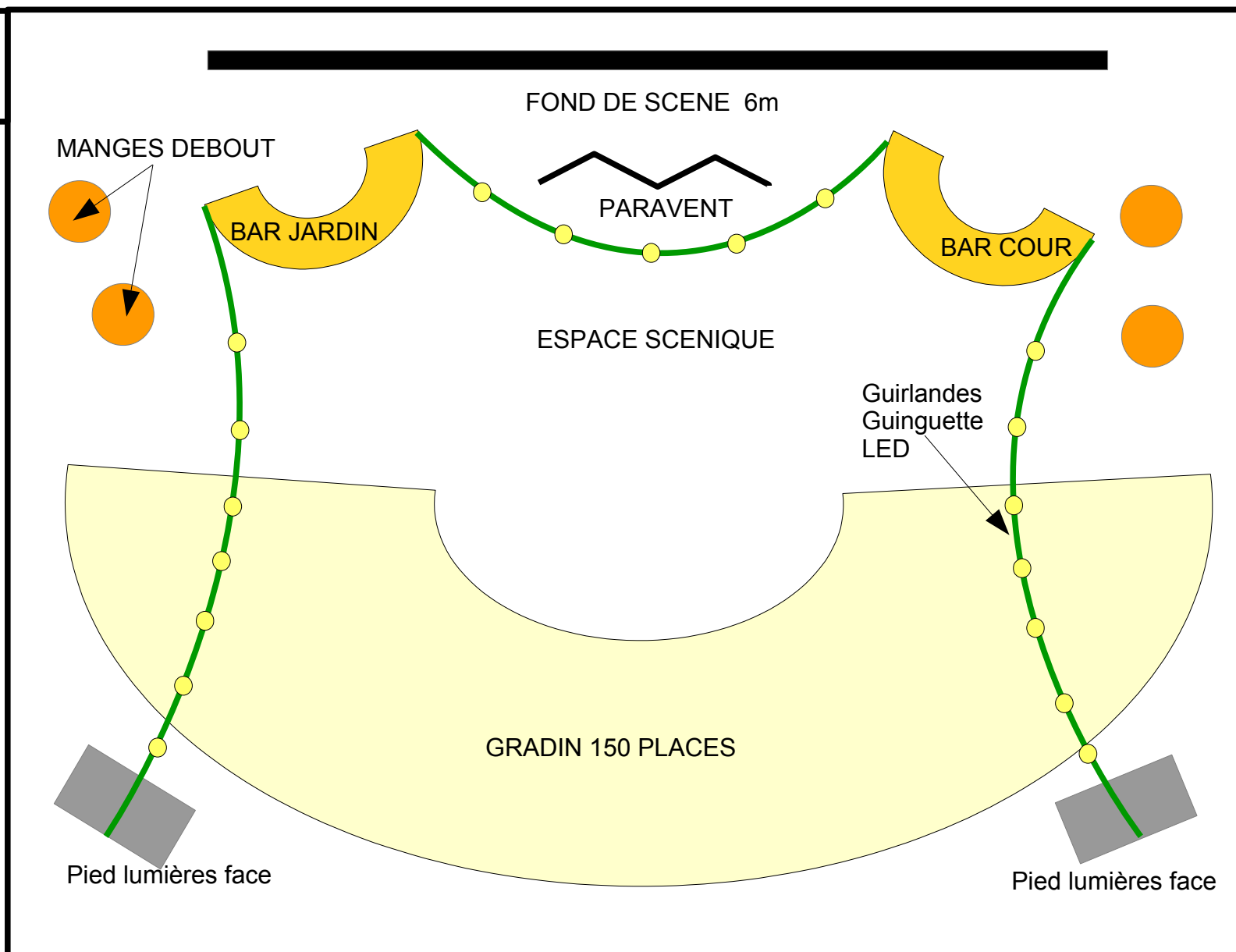
Une cuisine à proximité  
avec point d'eau chaude

2 prises séparées 16 A

Autonomie en Son  
et Lumière

Montage +  
préparation soupe : **4h**  
Démontage : **1h30**  
*Si possible prévoir  
2 bénévoles pour montage  
Et démontage*

**Déroulement :**  
**30 mn :** *accueil  
mise en soupe avec le  
public et apéritif*  
**30mn :** *Conte musical*  
**30 mn :** *Dégustation soupe  
+ Vaisselle collective*  
**45 mn :** *Veillée*  
Durée Totale : **2H15**



**Bien stipuler dans la communication pour le public : « Amenez votre légume ! » ou « 1 ENTREE = 1 LEGUME »**